

ADEKA ULTRA SEAL® Su Yalıtım Profilleri

ÜRÜN BİLGİSİ

Tanımı :

Deformasyona karşı dayanıklı doğal kauçuk esaslı su yalıtım profilleri. Su ile temas ettiğinde içerdiği Hidrofilik maddeler dolarak hacminin genişlemesini sağlar. Bu hacim genişlemesi derzlerde kalıcı sızdırmazlık sağlar.

Malzeme şiştikten sonra bile, yüksek elastikiyet ve eski haline geri dönebilme gibi üstün özelliklerini korur.

Aynı karakteristik özellikleri taşıyan yapıştırıcı mastik P201, ürün dizisini tamamlar.

Yalıtım Profilleri :

Hacimsel Genişleme yaklaşık %175

- KMU-2005 20 x 5 mm
- KMU-2010 20 x 10 mm

Uygulama Alanları: İnşaat Derzleri, Boru tesisatları, Prefabrik Elemanlar

P201 Yapıştırıcı Yalıtım Mastiği :

Hacimsel Genişleme yaklaşık %100

Su ile temasında genişleyen tek komponentli yapıştırıcı malzeme.

- P201 320ml / Kartuş

Uygulama Alanları: Yalıtım Profillerinin montajı, kusurlu yüzeyleri düzeltmek(profilin düz zemine oturması için), inşaat birleşim bölgelerinde sızdırmazlık sağlamak

Kürünü almadan önce kolaylıkla şekil alabilir, birçok uygulamada kullanılabilir. Su Yalıtım Profillerinde yapıştırıcı olarak ya da tek başına sızdırmazlık sağlamak için kullanılır. Yapıştırıcı mastik beton, çelik, PVC gibi yüzeylere iyi bir şekilde yapışır ve yüzeye astarsız olarak direkt uygulanabilir. Yapıştırıcı mastik, yalıtım profillerinin nemli yüzeylerde kullanılabilmesini sağlar.

Yüzey Kalitesi :

Yüzey :

- Su Geçirimsiz
- Boşluksuz, deliksiz ve çatlaksız
- Buz barındırmayan (0 °C nin altında uygulanabilir)

Göllenmiş su, çimento artıkları, toz ve kir gibi diğer maddeler temizlenmelidir.

Uygulama :

Kuru ve Düzgün Zeminlerde Su Yalıtım Profillerinin Uygulanması:

İnşaat derzleri, bir sonraki beton birleşimi için pürüzlü bırakılacağından, Yalıtım Profilini uygulayacağınız kesitte, bandın uygulanabileceği genişlikte tesviye çalışması yapılır. Bu işlem düzgün yüzeyli uzun bir mastar, 5X10 lata ve benzeri malzemelerle kolaylıkla yapılır. Yalıtım profilleri uygun yapıştırıcılar* ile düzeltilmiş yüzeye yapıştırılır. Uygulamadan sonra yapışma kontrol edilmeli, yapışmanın sağlanmadığı bölgelerde P201 Yapıştırıcı Yalıtım Mastiği ile yapışması sağlanmalıdır.

Düzgün Olmayan ve Nemli Zeminlerde Su Yalıtım Profillerinin Uygulanması :

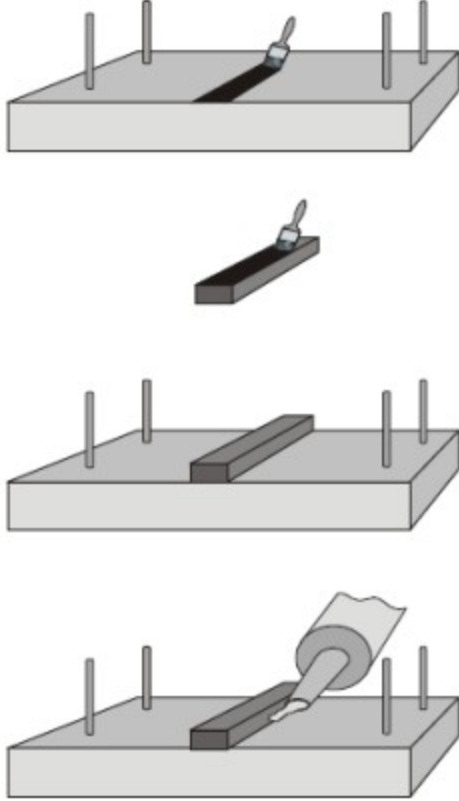
Yalıtım profilleri P201 Yapıştırıcı Yalıtım Mastiği ile yüzeye yapıştırılabilir. Uygulamadan sonra yapışma kontrol edilmeli, yapışmanın sağlanmadığı bölgelerde P201 Yapıştırıcı Yalıtım Mastiği ile yapışması sağlanmalıdır. P201 Yapıştırıcı Yalıtım Mastiği'nin sertleşme süresi hava sıcaklığına bağlıdır. Yaklaşık 24 saat sonra yeni beton, uygulama yüzeyine dökülebilir. P201 Yapıştırıcı Yalıtım Mastiği kürünü almadan, yeni beton dökülmek zorunda kaldığı durumlarda, yalıtım profilleri 20-25 cm mesafede zemine çivilenmelidir.

*Küçük çözücü madde içermeyen, tek komponentli kalsik yapıştırıcılar kullanılabilir.

*ITEC ULTRA BOND Yapıştırıcı

ADEKA Su Yalıtım Profillerinin Yüze Uygulanması :

Kuru/Düz Yüzeylerde



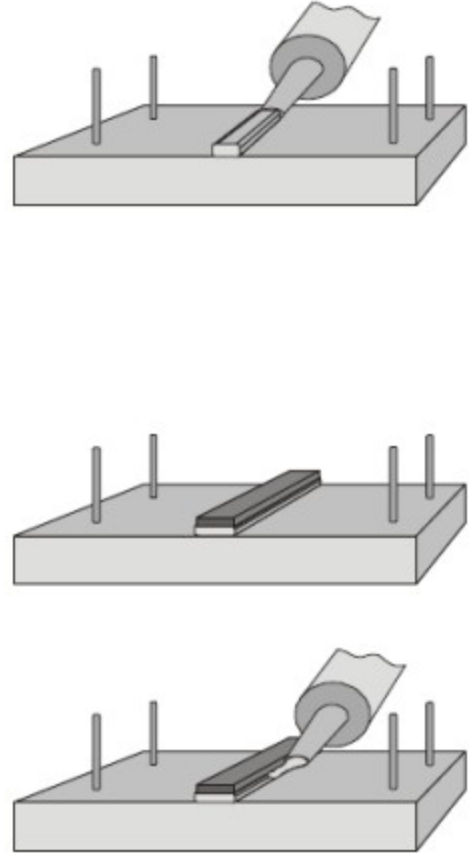
Kauçuk çözücü içermeyen yapıştırıcı, zemine ve profilin uygulama yüzeylerine sürülür.

Islaklığı gidene kadar, yapıştırıcı sürülen yüzeylerin hava almasını sağlayın.

Yalıtım Profilini yapışkan yüzeyler birbirine gelecek şekilde yüze yapıştırıp bastırın.

Yalıtım Profilinin yüze tam yapışıp yapışmadığını kontrol edin. Boşluk kalması durumunda tüm boşlukları P201 Yapıştırıcı Yalıtım Mastiği ile doldurun.

Nemli/Pürüzlü Yüzeylerde

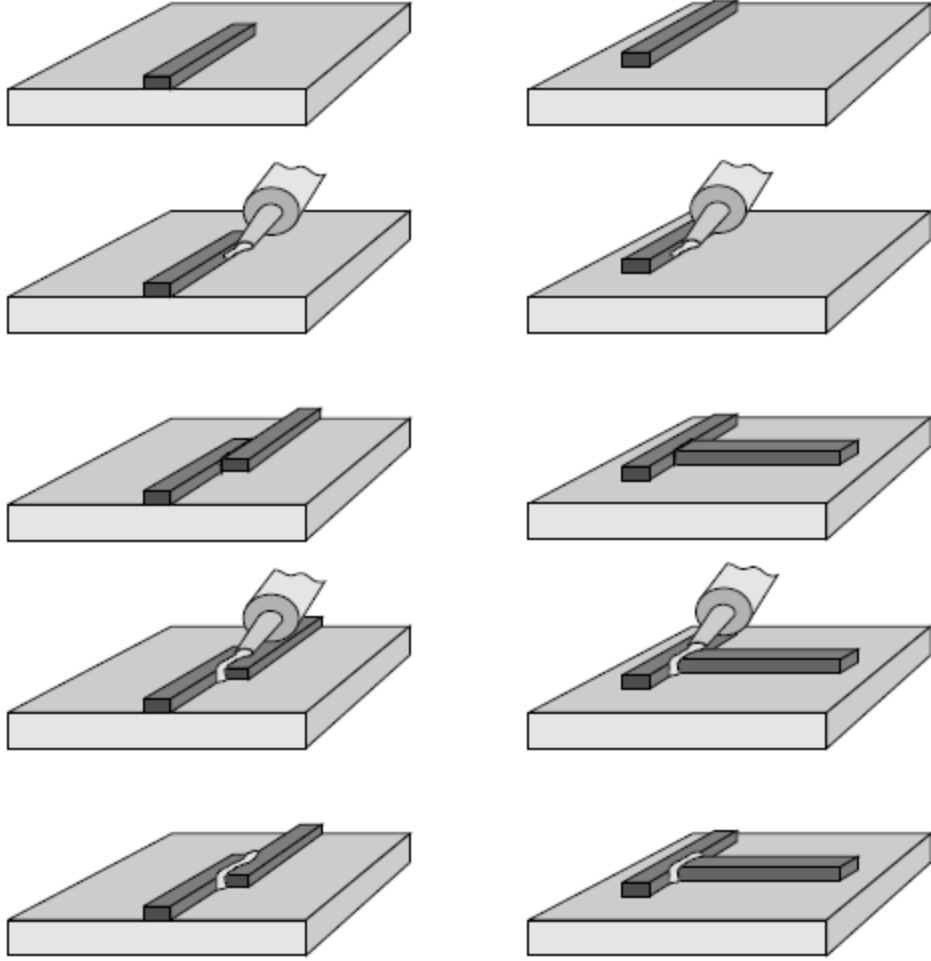


P201 Yapıştırıcı Yalıtım Mastiği yüze minimum 1x1 cm kalınlığında düzgün bir şekilde yapıştırılır.

Yalıtım Profilini Uyguladığımız Yapıştırıcı Mastik üzerine yerleştirip macun her iki kenara ulaşınca kadar bastırın.

Yalıtım Profilinin yüze tam yapışıp yapışmadığını kontrol edin. Boşluk kalması durumunda tüm boşlukları P201 Yapıştırıcı Yalıtım Mastiği ile doldurun.

Yalıtım Profillerinin Birleşim Yerlerindeki Çözüm Detayı :



Paralel ve dik olmak üzere 2 çeşit birleşim detayı vardır. Paralel birleşimlerde en az 5 cm bindirme yapılmalıdır. Temas yüzeyinde yapılacak uygulamalar şu şekildedir:

Birinci profil yerleştirildikten sonra, ikinci profilin temas edeceği yüzeye P21 Yapıştırıcı Yalıtım Mastiği sürünüz. İkinci profil, yapıştırıcı ile birinci profile yapıştırılmış olur. Ayrıca profillerin birbirine temas ettiği yerler, P21 Yapıştırıcı Yalıtım Mastiği ile hat boyu taşırılarak yapıştırılır.

ADEKA Su Yalıtım Profillerinin boru tesisatlarında kullanılması :



Ø > 40cm
KMU-2010



Ø < 40cm
KMU-2005s



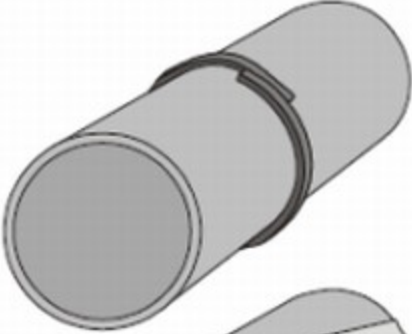
Uygun yapıştırıcıyı boru çevresine sürünüz.

Boru Çapı > 40 cm :

KMU 2010 tipik yapıştırıcıları ile bu borularda kullanılabilir.

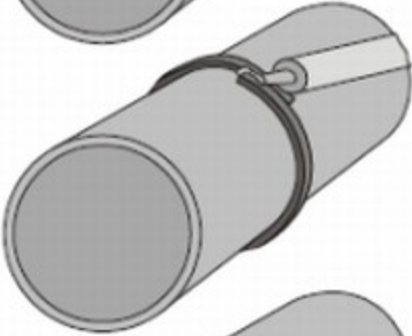
Boru Çapı < 40 cm :

KMU 2005 tipik yapıştırıcılar ile bu borularda kullanılabilir.

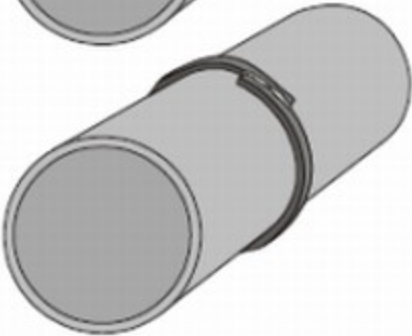


Islaklığı gidene kadar yapıştırıcı sürülen yüzeylerin hava almasını sağlayın.

Su Yalıtım Profilini yapışkan yüzeyler birbirine gelecek şekilde yüzeye yapıştırıp bastırın.



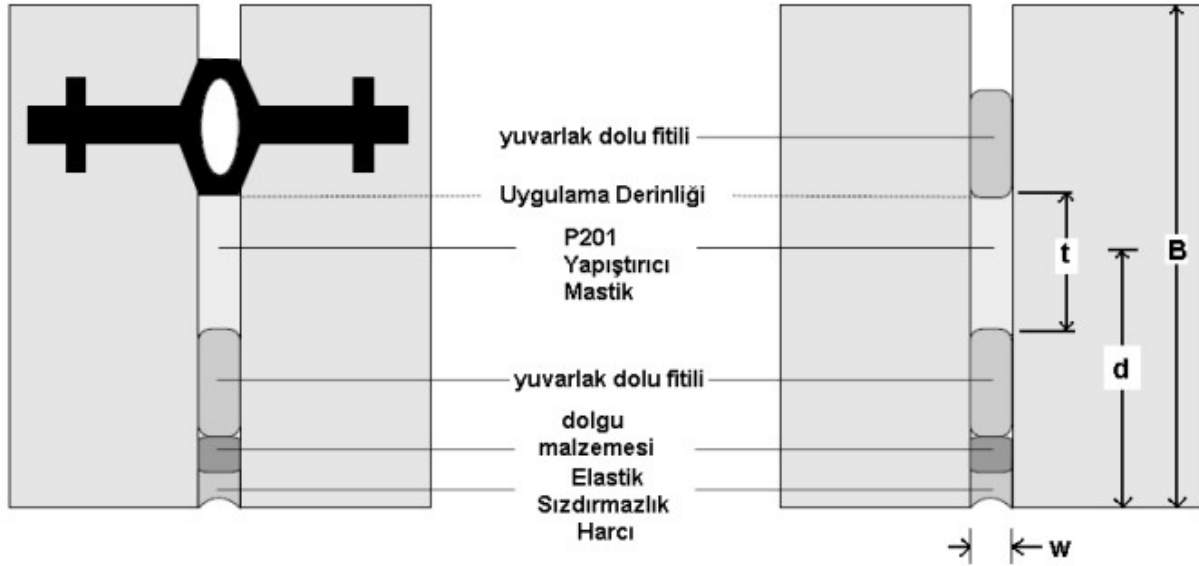
Bindirme bölgesinde yeteri kadar bindirmenin yapıldığını kontrol edip, bindirme bölgesindeki tüm boşlukları P201 Yapıştırıcı Yalıtım Mastiği ile doldurun (Bknz. sh 4 bindirme detayları).



Yalıtım Profilinin yüzeye tam yapışıp yapışmadığını kontrol edin.

Boşluk kalması durumunda tüm boşlukları P201 Yapıştırıcı Yalıtım Mastiği ile doldurun.

Sızdıran Derzlerin Yapıştırıcı Yalıtım Mastiği ile tamir edilmesi :



Betonarme Kesit (B) \geq 20 cm

| Derz Açıklığı (w)(mm) | Uygulama Derinliği (d)(mm) | Mastik Kalınlığı (t) (mm) |
|-----------------------|----------------------------|---------------------------|
| 10 | 80 | 20 |
| 15 | 90 | 25 |
| 20 | 100 | 30 |
| 25 | 110 | 35 |
| 30 | 120 | 40 |

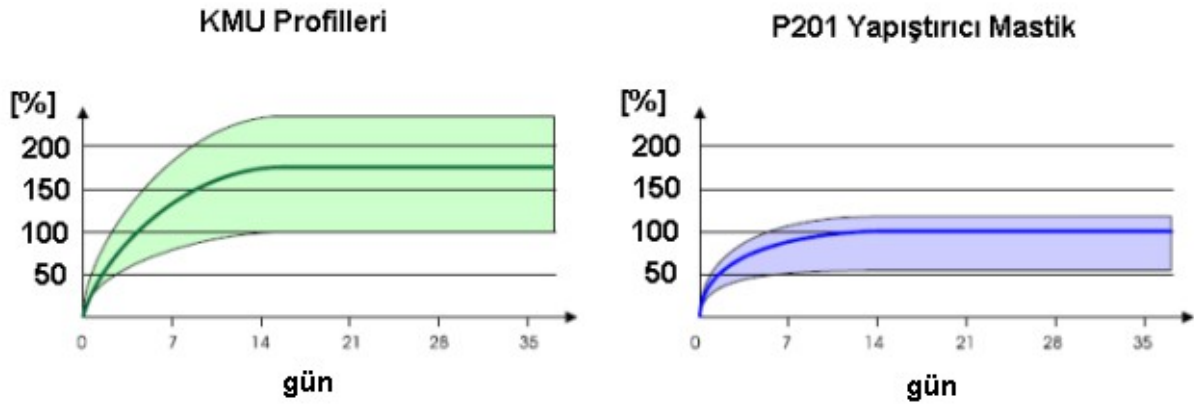
Gereken dolgu derinliğine kadar, varolan dolguları tamamen çıkartınız. Derz kenarları toz ve kirden temizlenmelidir (Yapıştırıcı, bitüm asfalt v.b).

P201 Yapıştırıcı Yalıtım Mastiği birkaç kat olarak, tablodaki yeterli kalınlıkta derzin içine uygulayınız. Üzerini boşluk kalmayacak şekilde spatula yardımı ile bastırarak düzeltiniz. Eğer dolgu malzemesi polistren malzeme ya da benzeri bir maddeden oluşuyorsa, yapıştırıcı mastiğin öncesi ve sonrasına yuvarlak küçük bir dolgu fitili kullanmanızı öneriyoruz. Harç ve benzeri bir malzeme ile dolgu yapıldıktan sonra, elastik bir sızdırmazlık harcı ile derzin yüzeyi örtülür.

Fiziksel Özellikler :

| | KMU | P-201 |
|------------------------|------------------------|-----------------------|
| Yoğunluk | 1,18 g/cm ³ | 1,2 g/cm ³ |
| Shore Sertliği | 37 ±6 | 25 |
| Çekme Mukavemeti | 2,94 Mpa | 2,45 Mpa |
| Hacimsel Genleşme | ~ % 175 | ~ %100 |
| Linear Uzama Katsayısı | 1,4 | 1,25 |
| Kopmadaki Uzama | 500 | 700 |

Genleşme Kapasitesi :



Uygulama Alanları :

| | |
|---|---|
| İnşaat Soğuk Derzlerinde | KMU 2010 KMU 2005 * |
| Boru Cıdarı Sızdırmazlığında | KMU 2010 KMU 2005 |
| Prefabrik Yapı Elemanları / Segmentlerde | KMU 2005 |
| Yalıtım Profillerinin Nemli ve Pürüzlü Yüzeyle Yapıştırılması /Sızdıran Dilatasyon Derzlerinin Tamiri | P 201 |
| Yalıtım Profillerinin Kuru ve Pürüzsüz Yüzeyle Yapıştırılması | Kauçuk Çözücüsüz Standart Yapıştırıcılar |

* Yalnızca P201 Yapıştırıcı Yalıtım Mastiği kombinasyonu ile



Merkez : Esenkent Mahallesi Şair Fuzuli Sokak No:10 34776 Yukarı Dudullu Ümraniye /İstanbul
Telefon : +90 (216) 466 7263 - Fax : +90 (216) 466 7264
Zeytinburnu Şube :Demirciler Sitesi 3. Cadde No:37 Zeytinburnu / İstanbul
Telefon : +90 (212) 416 8353 - Fax : +90 (212) 416 8356